

The Entertainer's Best Friend

LUCAS
LIGHTWEIGHT ULTRA COMPACT ACTIVE SYSTEM



► Mal Hand aufs Herz: Da investiert man ständig eine Menge Geld in sein Equipment und erweitert ständig sein Repertoire, um aktuell zu bleiben. Und das alles, damit die Auftritte noch professioneller werden.

Aber über die Beschallung macht man sich oftmals kaum Gedanken. Riesige Boxen und schwere Endstufen werden auf die Bühne gewuchtet, nur um sich hinterher einzugestehen, dass der Sound eigentlich kein Kompliment wert ist. Die leisen Passagen klingen irgendwie verschwommen, und wenn später am Abend aufgedreht wird, dann dröhnt es eigentlich nur. Und die Optik solch einer Anlage ist sowieso alles andere als dezent...

Dabei erwarten die Zuhörer zu Recht nichts anderes als eine gute Party - keine schlecht klingende Anlage, kein schlecht gelaunter DJ oder Entertainer und schon gar keine Probleme.

Ein klarer Fall für L.U.C.A.S – den kleinen Freund und Helfer!



• Für alle Entertainer, Mobile DJs und kleine Bandbesetzungen ist **L.U.C.A.S** die Lösung schlechthin: **L.U.C.A.S** ist ein sogenanntes 2-Weg Aktiv Satellitensystem, bestehend aus einer Basseinheit, dem Subwoofer und zwei Mitten /Hochtoneinheiten, den Satelliten.



Das "Lightweight Ultra Compact Active System", so der volle Name, ist nicht nur kompakt und leicht - die komplette Anlage passt ohne große Mühe in den Kofferraum - man muss auch kein Toningenieur sein, um sie zu bedienen.

Weil die komplette Elektronik einschließlich der Endstufen in der Basseinheit integriert ist, entfällt nicht nur zusätzliche Schlepperei, sondern

die gesamte Anlage ist mit ganzen fünf Kabeln betriebsfertig! Und wer reine Instrumentalmusik ohne Gesang macht, der kann sogar sein Keyboard direkt mit **L.U.C.A.S** verbinden und ist innerhalb von zehn Minuten spielbereit - ab Kofferraum!

Im Betrieb sorgt dann die mit allen modernen Schutzschaltungen ausgestattete Elektronik für den richtigen Sound bei jeder Lautstärke. Die beiden Satelliten liefern transparente, seidige Höhen und klare, tragende Mitten für eine hervorragende Sprachverständlichkeit. Die bewährte DynaClip®-Schaltung sorgt für satte, runde Bässe des Subwoofers. Und das nicht nur bei großen, sondern - das ist oftmals noch wichtiger - auch bei kleinen Lautstärken!

Einfache Verkabelung!

Durch die Integration von Controller, Endstufen, Limiter und Frequenzweichen im Subwoofer ist **L.U.C.A.S** im eigentlichen Sinne schon betriebsfertig aufgebaut, verkabelt und eingepegelt. Bei Stereobetrieb sind lediglich noch die beiden Signalkabel vom Mischpult mit dem Subwoofer zu verbinden, mit zwei Lautsprecherkabeln die Satelliten anzuschließen und mit einem Netzkabel für die nötige Energie zu sorgen.

600 Watt Power!

Die 2x 150 Watt RMS Stereoendstufe sorgt bei den 8" HK AUDIO Custom Lautsprechern und den HF-Hörnern der beiden Satelliten für eine durchsetzungsfähige und trotzdem weiche und klare Stimmwiedergabe.



In wenigen Minuten und auf kleinstem Raum aufgebaut zeigt **L.U.C.A.S** nach dem Einschalten seine wahre Größe

Eine 300 Watt RMS starke Endstufe und ein 15" HK AUDIO Custom Lautsprecher liefern das Fundament für die satten, runden Bässe des Subwoofers.



Facts & Features:

- Ideal für Alleinunterhalter, mobile DJs, Akustik Gigs ...
- Basis-System: ein 15" Subwoofer, zwei Satelliten mit 8"/HF- Horn
- 300 Watt RMS Bass-Endstufe mit DynaClip™ Schaltung für mehr Tiefbass-Punch
- 2 x 150 Watt RMS Stereoendstufe für die Satelliten mit Opto-Limiter für einen puren und transparenten Sound
- 2-wege Aktivelektronik mit OFR™ Technologie im Subwoofer für verbesserte, lineare Frequenzwiedergabe des Systems
- Der Subsonic Filter schützt Verstärker und Lautsprecher vor schädlichen ultra-tiefen Frequenzen
- Elektronische Frequenzweiche mit 24dB/Oktave Flankensteilheit für ein sauberes Signal und präzise Auflösung
- Symmetrische XLR Ein- und Ausgänge
- Groundlift Schalter gegen Brummprobleme
- Verriegelbare Speakon Steckverbindungen
- Serienmäßig ausgestattet mit Rollen und Spannurten



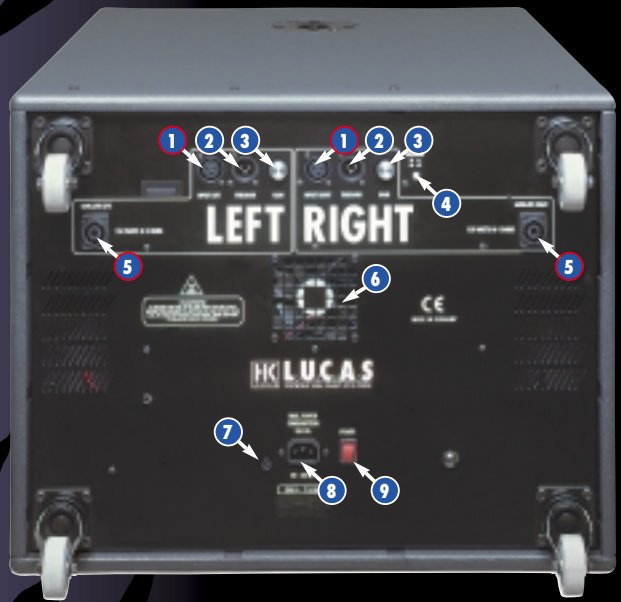
Auf die praktischen Transport-Details braucht man auch bei **L.U.C.A.S** nicht zu verzichten:



Einfach den Subwoofer auf seine serienmäßigen Rollen stellen, die Satelliten mit dem mitgelieferten Spangurt draufschnallen und schon ist das Soundpaket "versandfertig". Mit dem optional erhältlichen **L.U.C.A.S Add On Package** hat man auch Stative und Kabel immer ordentlich verstaut.

Der Trick mit dem Subwoofer

L.U.C.A.S macht sich die Tatsache zunutze, dass sich Frequenzen unter einem bestimmten Bereich nicht mehr gerichtet verhalten. Sie breiten sich nach allen Richtungen aus und sind für das menschliche Ohr nicht mehr zu orten. Im Gegensatz zum Mitten-/und Hochtonbereich, der auch bei **L.U.C.A.S** über die



1 INPUT LEFT / RIGHT

Elektronisch symmetrierte Eingangsbuchse für das Mischpult-Signal (LINE).

2 THROUGH LEFT / RIGHT

Paralleler Ausgang zur Weiterleitung des LINE-Signals, z.B. an weitere Systeme, einzelne Komponenten, Monitorendstufen etc.

3 GAIN LEFT / RIGHT

Mit diesem Regler wird die Endstufe an den Pegel des Eingangssignals angepasst - so lassen sich Verzerrungen vermeiden, falls das Eingangssignal zu hoch sein sollte.

4 GROUND

Ground-Lift-Schalter für die Trennung von Signal- und Gehäusemasse bei Brummproblemen. In gedrücktem Zustand wird die Masse getrennt.

5 SATELLITE OUT LEFT / RIGHT

Speakon Ausgänge zum Anschluss der Satelliten an die im Subwoofer untergebrachte Stereoendstufen (150W/4 Ohm).

6 LÜFTER

Zur Kühlung der Endstufen.

7 SICHERUNGSHALTER

Sicherungshalter für die Hauptsicherung des Systems.

8 NETZBUCHSE

Zum Anschluss des **L.U.C.A.S** Subwoofers mit dem beiliegenden Netzkabel an die Spannungsversorgung.

9 "POWER" SCHALTER

Der Ein/Aus-Schalter für die Lautsprecherbox. In eingeschaltetem Zustand leuchtet der Schalter rot.



beiden Satelliten den vollen Stereosound garantiert, kann im Bassbereich, wie auch bei vielen modernen HIFI-Anlagen heute üblich, auf eine zweite Box verzichtet werden - ideal bei Transport und Aufbau.

Und wenn's mal größer wird?

Sogar die Kombination von zwei **L.U.C.A.S** Systemen zum Einsatz bei größeren Gelegenheiten ist leicht machbar. Dabei muß lediglich das Eingangssignal mit einem handelsüblichen XLR-Kabel vom linken zum rechten Endstufenkanal durchgeschleift werden. Ein **L.U.C.A.S** System wird dann für die linke Seite, das andere für die rechte eingesetzt (siehe Illustration rechte Seite).

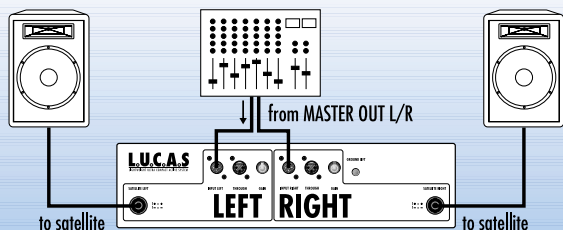


L.U.C.A.S Add On Package

Das komplette Ergänzungsset für **L.U.C.A.S**: 2x Alu-Boxenhochständer, 2x Speakonkabel (7 m und 10 m), 1x Gig Bag.

L.U.C.A.S Basis-System:

2x Satellit, 1x Subwoofer



Alu-Stativ optional
erhältlich (siehe L.U.C.A.S
Add On Package)



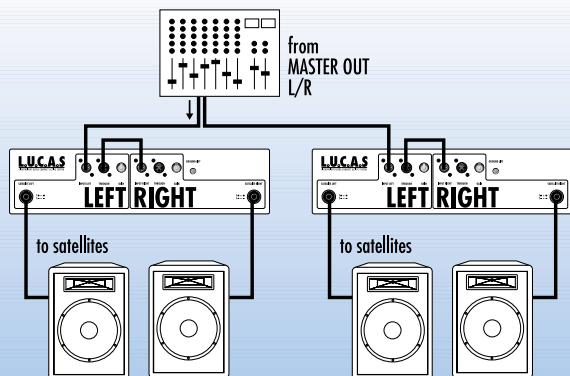
bis 150
Zuhörer



Leistung:
600 Watt

Doppeltes L.U.C.A.S System:

4x Satellit, 2x Subwoofer



Alu-Stativ und
Distanzstangen
optional erhältlich.



bis 250
Zuhörer



Leistung:
1.200 Watt

L.U.C.A.S Satellit

Frequenzgang (Hz)	100 - 18k
Empfindlichkeit 1W/1m*	101 dB
Max. Schalldruck @ 1m*	117 dB
Impedanz	4 Ohm
Lautsprecher	1x 8"
Hochtontreiber	Ceramic HF-driver
Horncharakteristik	90° x 40°
Trennfrequenz	4.5 kHz
Anschlüsse	1x Speakon
Gewicht	8 kg / 18 lbs.
Maße (BxHxT)	cm: 27 x 42.5 x 23 inch: 10,6" x 16,7" x 9"



L.U.C.A.S Subwoofer

Frequenzgang (Hz)	50 - 130
Empfindlichkeit 1W/1m*	104 dB
Max. Schalldruck @ 1m*	126 dB
Impedanz	8 Ohm
Lautsprecher	1x 15"
Endstufe	300 W RMS für Bass 2x 150 W RMS für Satelliten
Anschlüsse	4x XLR Line in und thru 2x Speakon®, satellite out
Gewicht	37 kg / 80 lbs.
Maße inkl. Rollen (BxHxT)	cm: 55,5 x 44 x 76 inch: 21,9" x 17,3" x 29,9"



*Alle Messungen in Half-Space