



Aktiver Hochleistungs-Linienstrahler für optimierte Sprach- und Musikreproduktion in akustisch schwierigen Räumen bei hoher Reichweite. Verschiedene ab Werk konfigurierte Presets und Lautstärkeinstellungen können abgerufen werden. Die präzise breitbandige vertikale Schallbündelung von nominell 20° wird durch die akustische Kopplung zweier leicht gebogener, hintereinander angeordneter Schallzeilen erreicht. Diese spezielle Anordnung sorgt in Verbindung mit der Hornführung im Hochtonbereich zusätzlich für eine besonders homogene und symmetrische horizontale 100° Abstrahlung. GL 24 Systeme eignen sich besonders zum Einzeleinsatz für bis zu 25 m Reichweite und können auch in Verbindung mit GL 16i als Downfill genutzt werden.

PRODUCT SPECIFICATIONS

Speaker Components	6 x 6,5" Nd / 24 x 1" Nd Tweeter
Description	Digitally Powered Cylindric Wave Radiator
Amp Power	2 x 800 W AES biamped / 110-230 V
Rated Current	1,8 A @ 230 V
SPL <small>Peak @ 1 m</small>	>130 dB
Max. Input Signal	25 dBu
DSP	HDLM FPGA Processing 32 bit floating point
AD / DA	24 bit / 96 kHz
Latency	0,8 ms (analog in to analog out)
Usable Range	80 Hz - 20 kHz (-6 dB)
Tuning Frequency <small>excursion minimum</small>	90 Hz
X-Overpoint <small>acoustical</small>	Depends on preset
Coverage <small>horizontal / vertical</small>	100° x 20° (degressive curved)
Mechanical Splay Angle	13°
Connectors	Neutrik XLR in/out Neutrik PowerCon in/out Neutrik Speakon NL4MP out
Handles	2 x
Rigging / Fittings	9 x M10 35 mm pole mount
Weight	22,0 kg
Size <small>height x width x depth</small>	106,0 x 18,9 x 34,3 (24,5) cm
Order No.	00520/dp



GL 24 Horn.



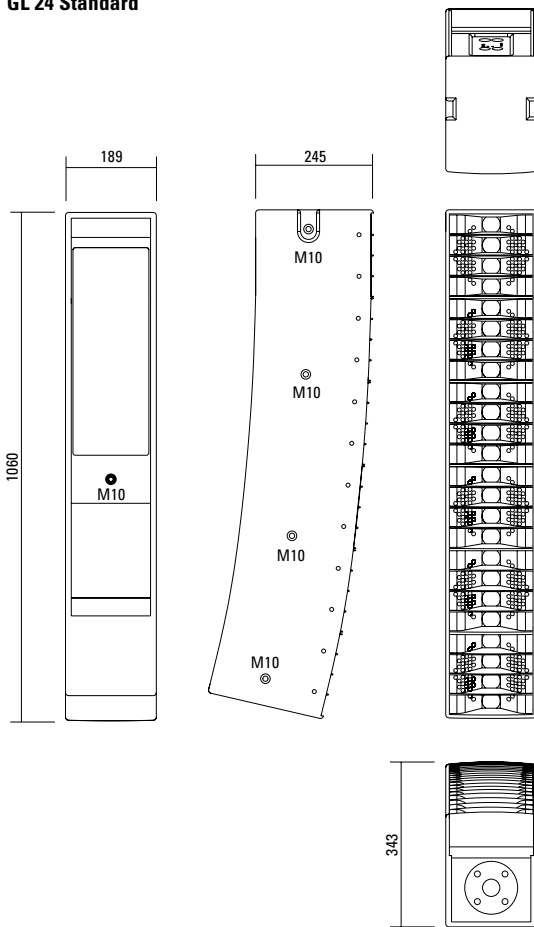
Flying Bracket.



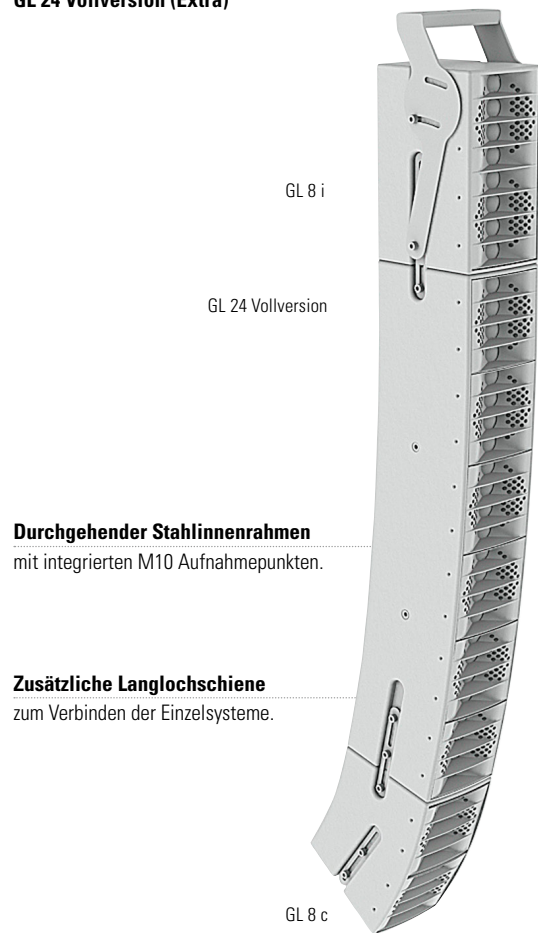
Einfache Montage der GL Systeme mit Verbindern.

DIMENSIONS

GL 24 Standard



GL 24 Vollversion (Extra)



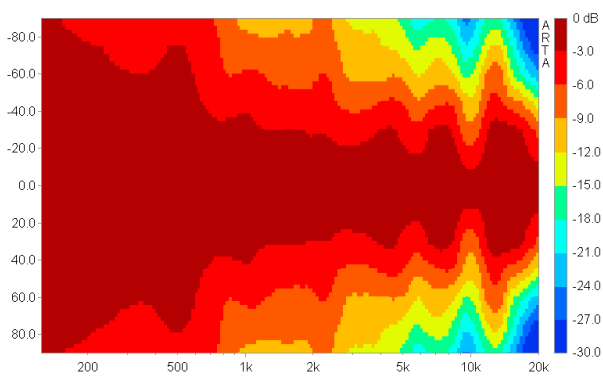
Durchgehender Stahlinnenrahmen
mit integrierten M10 Aufnahmepunkten.

Zusätzliche Langlochschiene
zum Verbinden der Einzelsysteme.

COVERAGE PATTERNS

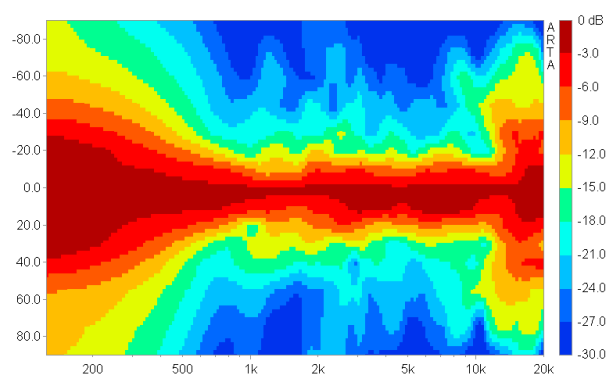
GL 24 horizontal - 2D Directivity Plot

100° horizontale Abstrahlung sorgt für eine breite Ausleuchtung. Auch in den Randbereichen wird die gute Performance des Systems erreicht.

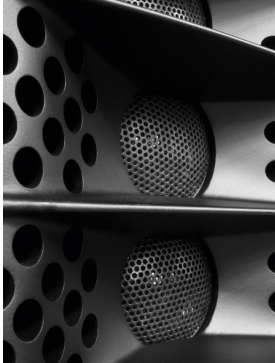


GL 24 vertikal - 2D Directivity Plot

Aufgrund der j-förmig gekrümmten Schallzeile wird eine unsymmetrische, vertikale Abstrahlung erreicht: Für eine hohe Reichweite ist die Bündelung im oberen Bereich stärker, während der untere Bereich für das Nahfeld ausgelegt ist.



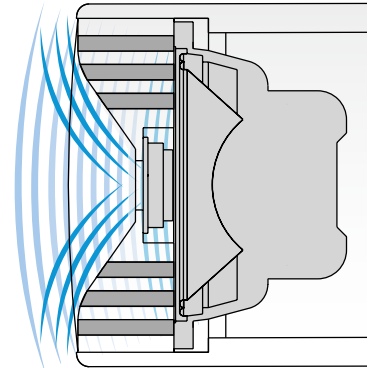
AMR® PRINCIPLE



AMR® PRINCIPLE

Im Horn für die 1" Hochtontreiber (1" Tweeter) befinden sich Kanäle, die den Schall des dahinter befindlichen Tiefmitteltöners durchleiten. Im Arbeitsbereich des Hochtöners wirken diese Kanäle als geschlossen, weil die eingeschlossene Luftmasse als Reflektor dient (AMR = Air Mass Reflektion).

Der Tiefmitteltöner arbeitet dagegen auf einen akustischen Bandpass, dessen Mittenfrequenz im Bereich der Übergangsfrequenz liegt. Damit wird eine symmetrische und gleichmäßige horizontale Abstrahlung über einen weiten Frequenzbereich erzielt. Der weitere Vorteil liegt in der äusserst kompakten Bauweise dieser Konstruktion.



APPLICATIONS



Flying Cradle.



Integrierte 35 mm Hochständerflanschhülse.



Flying Bracket.



GL 24 dp / G Sub 1501
Anwendung bis 25 m Reichweite.



GL 16 i dp 1000 / GL 24 dp / G Sub
Anwendung bis 40 m Reichweite.



2 x GL 16 i dp 1000 / GL 24 dp
Anwendung bis 80 m Reichweite.

Die GL 24 dp wird mit DSP-gesteuerten digitalen Endstufenmodulen (dp = digitally powered) ausgeliefert. Verschiedene ab Werk konfigurierte Presets und Lautstärkeeinstellungen können abgerufen werden.

Hochwertige Elektronikkomponenten aus dem Industriebereich und ein erstklassiges Schaltungskonzept sorgen für hohe Audioqualität und Übersteuerungsfestigkeit und minimieren wirksam Störgeräusche. Hochwirksame und intelligente Limitersysteme gewährleisten hohe Betriebssicherheit ohne die akustischen Eigenschaften hörbar einzuschränken.

Presets

Flat
Standard Preset für linearen Frequenzgang bei Einzelbetrieb.

Low (schwach)
Preset in Kombination mit einer weiteren GL 16 Einheit. Sprachmodus in Einzelaufstellung. (Leichte Tiefmitteltonabsenkung)

Low (stark)
Preset in Kombination mit weiteren GL 16 Einheiten. (Starke Tiefmitteltonabsenkung)

HP
Zusätzliche Aktivierung eines Hochpassfilters (120 Hz) für die Kombination mit Subwoofern.

Level
Lautstärkeanpassung in 3 dB Schritten. Es stehen vier verschiedene Werte zur Verfügung.

Status
Mute LED
Leuchtet rot, wenn das System stumm geschaltet wurde und bei technisch kritischem Zustand.

Limit LED
Leuchtet gelb, wenn der Limiter den Pegel begrenzt.

Signal LED
Leuchtet grün, wenn an dem XLR Eingang ein Signal größer als -20 dBu anliegt.

Power LED
Leuchtet grün, wenn das System eingeschaltet ist.

XLR
Symmetrischer Analogeingang max. Input +25 dBu. Wirksame Filter gegen HF-Einstreuungen und Gleichspannung. Elektronische Trafosymmetrierung zur Vermeidung von Störgeräuschen.

GL 24 dp

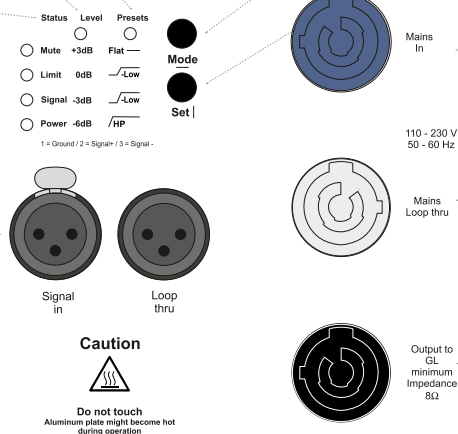
Cylindric Wave Radiator

Serial No.:

Power	2x 800 W AES biamped
Input Impedance	10 kΩ
Coverage	100° x 20°
Frequency Range	80 Hz - 20 kHz
Mains Supply	100 - 230 VAC
Weight	22kg



Made in Germany
www.seeburg.net



Mode - key
Wechsel in die Betriebsarten Status, Level oder Presets

Set - key
Auswahl der Presets bzw. der Lautstärkewerte Mute an / aus

PowerCon (blue)
Spannungsversorgung ~ 110-230 V / 16 A max.

PowerCon (grey)
~ 110-230 V / 16 A max. Durchschleifbuchse

Speakon NL4MP
Anschluss eines passiven GL 8 -Systems (Parallelausgang) mit einer Impedanz von 8 Ω.

Flying Cradle



for one unit GL 24 or
for up to 6 units GL 16
Order No. **01354**

Flying Bracket



for GL 24, incl. accessories:
2 x M10 x 20,
2 x M10 x 30 handle screws
Order No. **01352/GL24/set**

Handle Screw



for flying brackets, adjustable
Order No. **08375/20** (M10 x 20)
Order No. **08375/30** (M10 x 30)

Clamping Bar



for flying bracket GL 24 / GL 24 j,
for stronger angling
Order No. **01352/clamp**

Knurled Head Screw



Reduction screw for fastening
M10 Flange (08126).
Order No. **73755**

Connection Bar



GL 24 standard version → GL 8 c
for Downfill,
a pair, incl. accessories
Order No. **08159**

Flange



for Galeo S / G 3 / GL 16 / GL 24 /
K 24 flying bracket,
M20 x 35 mm ø with nut,
incl. M20 x 20 socket head screw
Order No. **08127/nut**

Quick Trigger TV Clamp



Max. load 200 kg
Order No. **01223/TV**

Doughty Quick Trigger Clamp



max. load 250 kg
Order No. **01223/250 kg**

TV Adapter



M20 external thread,
28 mm Ø
Order No. **08128/M20**

Shackle



for GL flying cradle,
max. load 1000 kg
Order No. **01372/GL**

Ring Screw



M10– DIN 580
Order No. **73700**

Steel Safety



6 mm x 600 mm, black,
max. load 22 kg (BGI 810-3),
quick connector undetachably
Order No. **01376/6**

Chain Fastener



VBS 7 mm
Order No. **01378**



TV Adapter -> Flying Bracket



Clamping Bar



Spacer

ACCESSORIES GL 24 dp

Wall Mount



2 x M6 fixing holes (d=73 mm),
1 x M10 fixing hole (center),
max. load 25 kg
Order No. **03034**

Spacer



for wall mount (03034),
M10 x 55 (screw),
polyurea coated
Order No. **03034/spc**

Wall Mount



for U-brackets, max. load 40 kg,
incl. screws (M10 x 70 mm socket
head screw, M10 hex lock nut and
flat washer)
Order No. **08130/F/400** (400 mm)
Order No. **08130/F/269** (269 mm)

Speaker Stand



K&M, incl. wind up,
height 138,5 to 218 cm,
max. load 50 kg
Order No. **03011**
K&M, height 137,5 to 218,5 cm,
max. load 50 kg
Order No. **03010**

Hybrid Cable System



PowerCon-PowerCon / XLR-XLR
2,5 m Order No. **08462**
5 m Order No. **08464**
10 m Order No. **08466**
15 m Order No. **08468**

Stretch Cover



for GL 24 / GL 24 j
Order No. **01233/stretch/black**
Order No. **01233/stretch/grey**
Order No. **01233/stretch/white**

Rain Cover



for GL 24, incl. low lid,
connectable to other covers of the
GL-system
Order No. **01233/outdoor/2**

Bag



for one unit GL 24
Order No. **01233**

Flight Case

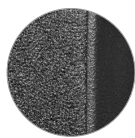


for 2 pcs. GL 24 units,
and accessories, heavy duty, 9 mm
birch multiplex, PVC coated, hinged lid,
8 x recessed sprung handles,
2 x butterfly catches, 4 x 100 mm blue
wheels, 2 pcs. with brake, stackable,
inserts for accessories, interior lined
with felt, loading measurements,
Size (H x W x D): 48,0 x 115,5 x 61,0 cm
Order No. **16013/pro/T**

EXTRAS



Grille on Front
Order No. **01179/GL 24**



Acoustic Foam on Front
Order No. **01178/GL 24**



Full Version
Integrated Flying Frame with
connecting bars
Order No. **01177/GL 24**

Colour Selection
RAL 9010, Pure White
Order No. **01199/GL 24**